

**CAMPIONATO STUDENTESCHI INVERNALI DELLE GIUDICARIE
SLALOM GIGANTE
CLASSIFICA UFFICIALE**

Codex: DIRDA-001 Cod.FISI: GSS(P0) Gr.Soc.=N P.FISI=N P.Reg.=N
CAMPIONATI STUDENTESCHI INVERNALI DELLE G GARA CAL. FED. O REG. N°
COD. ORGANIZZATORI TN33 NOME SOCIETA' S.C. BOLBENO A.D.

LOCALITA' BOLBENO - BORGIO LARES DATA 25/ 1/2018

GIURIA CARATTERISTICHE TECNICHE

DELEGATO TECNICO NOME PISTA COSTE VARISELA
ARBITRO PARTENZA 710 m
DIRETTORE DI GARA BALLARDINI M ARRIVO 585 m
DISLIVELLO 125 m

APRIPISTA - A - A - B - B
- C - - D -
- E - - F -
- G - - H -
- I - - J -

NUMERO DI PORTE 20
ORA DI PARTENZA 9.00

POS	NUM PETT	NUM CODICE	CONCORRENTE COGNOME e NOME	PUNTI	ANNO	COM	COD.	SOCIETA'	TEMPO FINALE	F= 980 PUNTI GARA	PUNTI TAB
-----	-------------	---------------	-------------------------------	-------	------	-----	------	----------	-----------------	-------------------------	--------------

DIRIGENTI

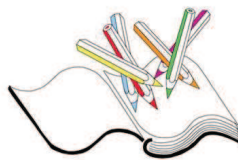
1	2	A0178	PARIS Alberto	0.00	1970	DIR	S92	DIR. TIONE	32.91		35
2	1	A0248	PIZZINI Fabrizio	0.00	1955	DIR	S96	DIR. STORO	33.45		35
3	3	A0101	LA ROCCA Massimo	0.00	1964	DIR	S93	DIR. VAL RENDENA	35.31		35
4	249	A0249	ZANETTI Carlo	0.00	1965	DIR	S91	DIR. PONTE ARCHE	1'04.72		35

ISCRITTI 4

NON PARTITI 0

NON ARRIVATI ... 0

SQUALIFICATI ... 0



**CAMPIONATO STUDENTESCHI INVERNALI DELLE GIUDICARIE
SLALOM GIGANTE
CLASSIFICA UFFICIALE**

Codex: INSDA-001 Cod.FISI: GSS(P0) Gr.Soc.=N P.FISI=N P.Reg.=N
CAMPIONATI STUDENTESCHI INVERNALI DELLE G GARA CAL. FED. O REG. N°
COD. ORGANIZZATORI TN33 NOME SOCIETA' S.C. BOLBENO A.D.

LOCALITA' BOLBENO - BORGIO LARES DATA 25/ 1/2018

GIURIA CARATTERISTICHE TECNICHE

DELEGATO TECNICO NOME PISTA COSTE VARISELA
ARBITRO PARTENZA 710 m
DIRETTORE DI GARA BALLARDINI M ARRIVO 585 m
DISLIVELLO 125 m

APRIPISTA - A - A - B - B
- C - - D -
- E - - F -
- G - - H -
- I - - J -

NUMERO DI PORTE 20
ORA DI PARTENZA 9.00

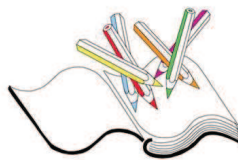
POS	NUM PETT	NUM CODICE	CONCORRENTE COGNOME e NOME	PUNTI	ANNO	COM	COD.	SOCIETA'	TEMPO FINALE	F= 980	PUNTI GARA	PUNTI TAB
INSEGNANTI												
1	4	A0177	ZULBERTI Antonello	0.00	1970	INS	S97	INS TIONE	31.79		10	
2	5	A0174	BERNARDI Emanuele	0.00	1970	INS	S97	INS TIONE	32.46		10	
3	6	A0196	LEONARDI Valentina	0.00	1986	INS	S99	INS. PONTE ARCHE	35.12		10	
4	8	A0100	VALENTINI Ezio	0.00	1960	INS	S94	INS. VAL RENDENA	35.54		10	
5	7	A0176	SCAIA Ida	0.00	1970	INS	S97	INS TIONE	36.23		10	
6	9	A0197	BONOMI Marta	0.00	1972	INS	S99	INS. PONTE ARCHE	36.67		10	
7	10	A0175	BONAPACE Gilberto	0.00	1963	INS	S94	INS. VAL RENDENA	38.07		10	
8	254	A0254	MALACARNE Anna	0.00	1986	INS	S94	INS. VAL RENDENA	44.01		10	

ISCRITTI 8

NON PARTITI 0

NON ARRIVATI ... 0

SQUALIFICATI ... 0



**CAMPIONATO STUDENTESCHI INVERNALI DELLE GIUDICARIE
SLALOM GIGANTE
CLASSIFICA UFFICIALE**

Codex: SPEDA-001 Cod.FISI: GSS(P0) Gr.Soc.=N P.FISI=N P.Reg.=N
CAMPIONATI STUDENTESCHI INVERNALI DELLE G GARA CAL. FED. O REG. N°
COD. ORGANIZZATORI TN33 NOME SOCIETA' S.C. BOLBENO A.D.

LOCALITA' BOLBENO - BORGIO LARES DATA 25/ 1/2018

GIURIA CARATTERISTICHE TECNICHE

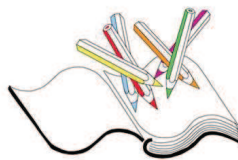
DELEGATO TECNICO	NOME PISTA	COSTE VARISELA
ARBITRO	PARTENZA	710 m
DIRETTORE DI GARA BALLARDINI M	ARRIVO	585 m
	DISLIVELLO	125 m

APRIPISTA	- A - A	- B - B
	- C -	- D -
	- E -	- F -
	- G -	- H -
	- I -	- J -

NUMERO DI PORTE 20
ORA DI PARTENZA 9.00

POS	NUM PETT	NUM CODICE	CONCORRENTE COGNOME e NOME	PUNTI	ANNO	COM	COD.	SOCIETA'	TEMPO FINALE	F= 980	PUNTI GARA	PUNTI TAB
SPECIALE												
1	112	A0222	VICARI Tommaso	0.00	2005	ST	S24	2C STORO	1'33.82			10

ISCRITTI 1
NON PARTITI 0
NON ARRIVATI ... 0
SQUALIFICATI ... 0



**CAMPIONATO STUDENTESCHI INVERNALI DELLE GIUDICARIE
SLALOM GIGANTE
CLASSIFICA UFFICIALE**

Codex: SNFDA-001 Cod.FISI: GSS(P0) Gr.Soc.=N P.FISI=N P.Reg.=N
CAMPIONATI STUDENTESCHI INVERNALI DELLE G GARA CAL. FED. O REG. N°
COD. ORGANIZZATORI TN33 NOME SOCIETA' S.C. BOLBENO A.D.

LOCALITA' BOLBENO - BORGIO LARES DATA 25/ 1/2018

GIURIA CARATTERISTICHE TECNICHE

DELEGATO TECNICO NOME PISTA COSTE VARISELA
ARBITRO PARTENZA 710 m
DIRETTORE DI GARA BALLARDINI M ARRIVO 585 m
DISLIVELLO 125 m

APRIPISTA - A - A - B - B
- C - - D -
- E - - F -
- G - - H -
- I - - J -

NUMERO DI PORTE 20
ORA DI PARTENZA 9.00

POS	NUM PETT	NUM CODICE	CONCORRENTE COGNOME e NOME	PUNTI	ANNO	COM	COD.	SOCIETA'	TEMPO FINALE	F= 980 PUNTI GARA	PUNTI TAB
-----	-------------	---------------	-------------------------------	-------	------	-----	------	----------	-----------------	-------------------------	--------------

SNOW FEMMINILE

1	20	A0094	FERRARI Adriana	0.00	2004	PIN	S52	3A PINZOLO	45.14		25
2	18	A0173	PELLEGRINI Serena	0.00	2004	TIS	S36	3B TIONE	46.10		20
3	19	A0090	CEREGHINI Emma	0.00	2005	PIN	S51	2B PINZOLO	46.25		15
4	13	A0076	PASOTTO Ilaria	0.00	2004	SPS	S58	3D SPIAZZO	48.87		12
5	11	A0091	CAOLA Eliana	0.00	2005	PIN	S51	2B PINZOLO	51.09		8
6	14	A0098	COLLINI S. Angelica	0.00	2006	PIN	S49	1B PINZOLO	51.82		8
7	16	A0096	MATURI Martina	0.00	2005	PIN	S50	2A PINZOLO	53.05		8
8	23	A0099	MASE' Arianna	0.00	2006	PIN	S49	1B PINZOLO	54.53		8
9	21	A0077	VIVIANI Elisa	0.00	2004	SPS	S58	3D SPIAZZO	57.67		8
10	15	A0078	ZENARI Silvia	0.00	2004	SPS	S58	3D SPIAZZO	1'32.03		8
11	22	A0246	CIMAROLLI Isabel	0.00	2005	STS	S24	2C STORO	1'47.65		8

ISCRITTI 13

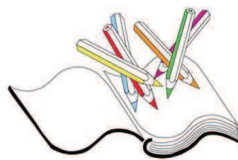
NON PARTITI 1

17	A0082	ANTOLINI Annalisa	0.00	2004	PIN	S60	3B PINZOLO				
----	-------	-------------------	------	------	-----	-----	------------	--	--	--	--

NON ARRIVATI ... 0

SQUALIFICATI ... 1

12	A0195	MAE HAYES Giorgia	0.00	2004	POS	S33	3B PONTE ARCHE	PORTA N.	3		
----	-------	-------------------	------	------	-----	-----	----------------	----------	---	--	--



**CAMPIONATO STUDENTESCHI INVERNALI DELLE GIUDICARIE
SLALOM GIGANTE
CLASSIFICA UFFICIALE**

Codex: SNMDA-001 Cod.FISI: GSS(P0) Gr.Soc.=N P.FISI=N P.Reg.=N
CAMPIONATI STUDENTESCHI INVERNALI DELLE G GARA CAL. FED. O REG. N°
COD. ORGANIZZATORI TN33 NOME SOCIETA' S.C. BOLBENO A.D.

LOCALITA' BOLBENO - BORGIO LARES DATA 25/ 1/2018

GIURIA CARATTERISTICHE TECNICHE

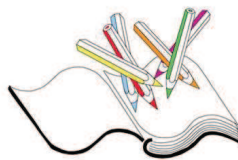
DELEGATO TECNICO NOME PISTA COSTE VARISELA
ARBITRO PARTENZA 710 m
DIRETTORE DI GARA BALLARDINI M ARRIVO 585 m
DISLIVELLO 125 m

APRIPISTA - A - A - B - B
- C - - D -
- E - - F -
- G - - H -
- I - - J -

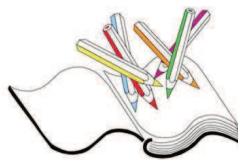
NUMERO DI PORTE 20
ORA DI PARTENZA 9.00

POS	NUM PETT	NUM CODICE	CONCORRENTE COGNOME e NOME	PUNTI	ANNO	COM	COD.	SOCIETA'	TEMPO FINALE	F= 980	PUNTI GARA	PUNTI TAB
SNOW MASCHILE												
1	30	A0085	MAFFEI Patrick	0.00	2004	PIN	S60	3B PINZOLO	41.16			25
2	39	A0169	NICOLLI Martin	0.00	2005	TIS	S39	3C TIONE	41.44			20
3	27	A0089	FERRARI Giacomo	0.00	2005	PIN	S51	2B PINZOLO	41.96			15
4	28	A0079	FOSTINI Paolo	0.00	2004	SPS	S59	3E SPIAZZO	43.74			12
5	34	A0095	SAID Omar	0.00	2005	PIN	S50	2A PINZOLO	45.03			8
6	45	A0086	ZANELLA Sean	0.00	2005	PIN	S51	2B PINZOLO	45.20			8
7	29	A0170	BONENTI Gabriele	0.00	2004	TIS	S32	3A TIONE	45.76			8
8	32	A0080	FRIGO Pietro	0.00	2004	SPS	S59	3E SPIAZZO	45.81			8
9	31	A0172	ZOANETTI Federico	0.00	2004	TIS	S22	2B TIONE	46.75			8
10	33	A0171	ZOANETTI Daniele	0.00	2004	TIS	S36	3B TIONE	47.35			8
11	37	A0087	ROSSI Thomas	0.00	2005	PIN	S51	2B PINZOLO	47.91			8
12	38	A0081	POLI Nicola	0.00	2004	PIN	S73	3G PINZOLO	48.53			8
13	42	A0083	RUSSO Robin	0.00	2004	PIN	S60	3B PINZOLO	49.51			8
14	41	A0084	TAMBURINI Amedeo	0.00	2004	PIN	S60	3B PINZOLO	49.93			8
15	35	A0097	BONAPACE Alessio	0.00	2005	PIN	S50	2A PINZOLO	52.55			8
16	25	A0194	BENVENUTI Manuel	0.00	2006	POS	S01	1A PONTE ARCHE	54.00			8
17	24	A0093	COLLINI Emiliano	0.00	2005	PIN	S48	1A PINZOLO	54.48			8
18	44	A0074	FRIGO Elia	0.00	2006	SPS	S54	1E SPIAZZO	58.25			8
19	43	A0092	AMISTADI Nicholas	0.00	2005	PIN	S51	2B PINZOLO	1'00.66			8
20	26	A0247	BELTRAMOLLI Thomas	0.00	2005	PBS	S77	2F PIEVE DI BONO	1'00.98			8
21	46	A0073	STOCCO Simone	0.00	2006	SPS	S53	1D SPIAZZO	1'06.06			8

ISCRITTI 23



POS	NUM PETT	NUM CODICE	CONCORRENTE COGNOME e NOME	PUNTI	ANNO	COM	COD.	SOCIETA'	TEMPO FINALE	F= 980 PUNTI GARA	PUNTI TAB
NON PARTITI	1									
36	A0075	ROVERSO	Samuele	0.00	2005	SPS	S56	2E SPIAZZO			
NON ARRIVATI	...	0									
SQUALIFICATI	...	1									
40	A0088	OLIVIERI	Simone	0.00	2005	PIN	S51	2B PINZOLO	PORTA N.	5	



**CAMPIONATO STUDENTESCHI INVERNALI DELLE GIUDICARIE
SLALOM GIGANTE
CLASSIFICA UFFICIALE**

Codex: A1FDA-001 Cod.FISI: GSS(P0) Gr.Soc.=N P.FISI=N P.Reg.=N
CAMPIONATI STUDENTESCHI INVERNALI DELLE GARA CAL. FED. O REG. N°
COD. ORGANIZZATORI TN33 NOME SOCIETA' S.C. BOLBENO A.D.

LOCALITA' BOLBENO - BORGIO LARES DATA 25/ 1/2018

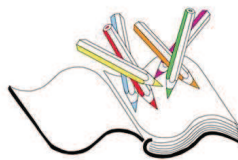
GIURIA CARATTERISTICHE TECNICHE

DELEGATO TECNICO NOME PISTA COSTE VARISELA
ARBITRO PARTENZA 710 m
DIRETTORE DI GARA BALLARDINI M ARRIVO 585 m
DISLIVELLO 125 m

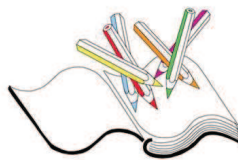
APRIPISTA - A - A - B - B
- C - - D -
- E - - F -
- G - - H -
- I - - J -

NUMERO DI PORTE 20
ORA DI PARTENZA 9.00

POS	NUM PETT	NUM CODICE	CONCORRENTE COGNOME e NOME	PUNTI	ANNO	COM	COD.	SOCIETA'	TEMPO FINALE	F= 980	PUNTI GARA	PUNTI TAB
1^ ANNO FEMMINILE												
1	59	A0026	CHESI Leyla	0.00	2006	SP	S53	1D SPIAZZO	29.93			25
2	73	A0004	VENTURINI Chiara	0.00	2006	MD	S46	1C M. DI CAMPIGLIO	30.74			20
3	64	A0116	LEONARDI Alessia	0.00	2006	TI	S07	1B TIONE	31.49			15
4	68	A0113	CERANA Maddalena	0.00	2006	TI	S07	1B TIONE	31.73			12
5	74	A0018	FERRARI Eleonora	0.00	2006	MD	S46	1C M. DI CAMPIGLIO	32.66			8
6	49	A0006	ZANOLINI Gaia	0.00	2006	MD	S46	1C M. DI CAMPIGLIO	32.76			8
7	71	A0027	MAFFEI Maddalena	0.00	2006	SP	S53	1D SPIAZZO	33.13			8
8	50	A0005	ZANOLINI Giulia	0.00	2006	MD	S46	1C M. DI CAMPIGLIO	33.36			8
9	58	A0010	DA PRA Emma	0.00	2007	MD	S46	1C M. DI CAMPIGLIO	34.29			8
10	56	A0120	FLORIANI Maria	0.00	2006	TI	S10	1C TIONE	36.54			8
11	66	A0055	BRUTI Francesca	0.00	2006	PI	S48	1A PINZOLO	36.99			8
12	67	A0054	BONAPACE Giulia	0.00	2006	PI	S48	1A PINZOLO	37.05			8
13	57	A0104	PEDERZOLLI Giada	0.00	2006	TI	S04	1A TIONE	37.31			8
14	65	A0066	CEREGHINI Josephine	0.00	2006	PI	S49	1B PINZOLO	38.20			8
15	55	A0107	SCAIA Evelin	0.00	2006	TI	S04	1A TIONE	39.43			8
16	70	A0212	MEZZI Elisa	0.00	2006	ST	S12	1D STORO	41.07			8
17	69	A0203	FUSI Letizia	0.00	2006	ST	S06	1B STORO	42.12			8
18	47	A0065	CEREGHINI Valeria	0.00	2006	PI	S49	1B PINZOLO	42.22			8
19	60	A0053	CUNACCIA Margherita	0.00	2006	PI	S48	1A PINZOLO	42.56			8
20	72	A0114	COLLIZZOLLI Maddalena	0.00	2006	TI	S07	1B TIONE	42.58			8
21	54	A0232	NICOLINI Veronica	0.00	2006	PB	S75	1E PIEVE DI BONO	42.93			8
22	51	A0121	LORENZI Sofia	0.00	2006	TI	S10	1C TIONE	47.03			8
23	53	A0064	CEREGHINI Nicole	0.00	2006	PI	S49	1B PINZOLO	47.41			8
24	48	A0227	GALANTE Asia	0.00	2006	PB	S75	1E PIEVE DI BONO	47.90			8
25	61	A0122	SARTORI Ilary	0.00	2006	TI	S10	1C TIONE	52.99			8
26	63	A0052	MASE' Vittoria	0.00	2006	PI	S48	1A PINZOLO	56.45			8



POS	NUM PETT	NUM CODICE	CONCORRENTE COGNOME e NOME	PUNTI	ANNO	COM	COD.	SOCIETA'	TEMPO FINALE	F= 980 PUNTI GARA	PUNTI TAB
ISCRITTI		28								
NON PARTITI		...	1								
52	A0001	PERUZZO	Nicole	0.00	2006	MD	S46	1C M. DI CAMPIGLIO			
NON ARRIVATI		...	0								
SQUALIFICATI		...	1								
62	A0028	SINISGALLI	Angelica	0.00	2006	SP	S53	1D SPIAZZO	PORTA N.	2	



**CAMPIONATO STUDENTESCHI INVERNALI DELLE GIUDICARIE
SLALOM GIGANTE
CLASSIFICA UFFICIALE**

Codex: A1MDA-001 Cod.FISI: GSS(P0) Gr.Soc.=N P.FISI=N P.Reg.=N
CAMPIONATI STUDENTESCHI INVERNALI DELLE G GARA CAL. FED. O REG. N°
COD. ORGANIZZATORI TN33 NOME SOCIETA' S.C. BOLBENO A.D.

LOCALITA' BOLBENO - BORGIO LARES DATA 25/ 1/2018

GIURIA

CARATTERISTICHE TECNICHE

DELEGATO TECNICO

NOME PISTA

COSTE VARISELA

ARBITRO

PARTENZA

710 m

DIRETTORE DI GARA BALLARDINI M

ARRIVO

585 m

DISLIVELLO

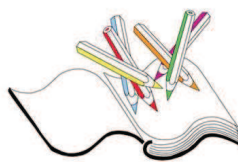
125 m

APRIPISTA - A - A
- C -
- E -
- G -
- I -

- B - B
- D -
- F -
- H -
- J -

NUMERO DI PORTE 20
ORA DI PARTENZA 9.00

POS	NUM PETT	NUM CODICE	CONCORRENTE COGNOME e NOME	PUNTI	ANNO	COM	COD.	SOCIETA'	TEMPO FINALE	F= 980	PUNTI GARA	PUNTI TAB
1^ ANNO MASCHILE												
1	161	A0008	FERRAZZA Umberto	0.00	2006	MD	S46	1C M. DI CAMPIGLIO	28.50			25
2	131	A0108	STEFANI Lorenzo	0.00	2006	TI	S04	1A TIONE	28.77			20
3	165	A0007	SLAIFER Jan Ziller	0.00	2006	MD	S46	1C M. DI CAMPIGLIO	28.79			15
4	166	A0002	SBOCCHI Samuele	0.00	2006	MD	S46	1C M. DI CAMPIGLIO	28.91			12
5	154	A0123	ZAMBONI Leonardo	0.00	2006	TI	S10	1C TIONE	29.50			8
6	125	A0230	BAGOZZI Kevin	0.00	2006	PB	S75	1E PIEVE DI BONO	29.54			8
7	119	A0025	ANDREOLI Pietro	0.00	2006	SP	S53	1D SPIAZZO	29.67			8
8	151	A0029	VALENTINI Elia	0.00	2006	SP	S53	1D SPIAZZO	31.33			8
9	117	A0118	SIMONI Alessandro	0.00	2006	TI	S07	1B TIONE	33.18			8
10	127	A0112	BERTERA Leonardo	0.00	2006	TI	S07	1B TIONE	34.96			8
11	126	A0117	SIINO Mirko	0.00	2006	TI	S07	1B TIONE	35.68			8
12	130	A0191	TOFFANETTI Eric	0.00	2006	PO	S11	1D PONTE ARCHE	35.93			8
13	147	A0184	GIOVANELLI Stefano	0.00	2006	PO	S08	1C PONTE ARCHE	36.56			8
14	163	A0003	SKOPAC Mate	0.00	2006	MD	S46	1C M. DI CAMPIGLIO	36.61			8
15	121	A0119	CHEMOTTI Antonio	0.00	2006	TI	S10	1C TIONE	37.49			8
16	136	A0231	BANZOLA Giovanni	0.00	2006	PB	S75	1E PIEVE DI BONO	38.44			8
17	158	A0189	RICCADONNA Lorenzo	0.00	2006	PO	S11	1D PONTE ARCHE	39.19			8
18	115	A0211	VICARI Riccardo	0.00	2006	ST	S12	1D STORO	39.20			8
19	139	A0031	ALBERTI Federico	0.00	2006	SP	S54	1E SPIAZZO	39.88			8
20	113	A0228	MAIER Patrik	0.00	2006	PB	S75	1E PIEVE DI BONO	40.10			8
21	129	A0200	MEZZI Matteo	0.00	2006	ST	S06	1B STORO	40.14			8
22	120	A0229	BERTINI Mattia	0.00	2006	PB	S75	1E PIEVE DI BONO	40.35			8
23	145	A0192	ZANELLA Andrea	0.00	2006	PO	S01	1A PONTE ARCHE	40.66			8
24	138	A0105	PELLEGRINI Pietro Carlo	0.00	2006	TI	S04	1A TIONE	40.89			8
25	150	A0188	RICCADONNA Cristian	0.00	2006	PO	S05	1B PONTE ARCHE	41.01			8
26	133	A0124	ZIBORDI Martino	0.00	2006	TI	S10	1C TIONE	41.77			8
27	137	A0030	CHESI Giacomo	0.00	2006	SP	S54	1E SPIAZZO	42.03			8



POS	NUM PETT	NUM CODICE	CONCORRENTE COGNOME e NOME	PUNTI	ANNO	COM	COD.	SOCIETA'	TEMPO FINALE	F= 980	PUNTI GARA	PUNTI TAB
28	123	A0213	CIMAROLLI Nico	0.00	2006	ST	S12	1D STORO	42.26			8
29	156	A0198	PASI Evan	0.00	2006	ST	S03	1A STORO	42.41			8
30	162	A0181	DONATI Tommaso	0.00	2006	PO	S05	1B PONTE ARCHE	44.81			8
31	124	A0111	ANTOLINI Matteo	0.00	2006	TI	S07	1B TIONE	44.87			8
32	132	A0160	AMISTADI Simone	0.00	2006	RO	S14	1R RONCONE	44.92			8
33	122	A0199	GIOVANELLI Federico	0.00	2006	ST	S03	1A STORO	45.04			8
34	128	A0204	BINDO Mattia	0.00	2006	ST	S06	1B STORO	45.10			8
35	149	A0102	BERTOLINI Simone	0.00	2006	TI	S04	1A TIONE	45.17			8
36	164	A0201	IACOMELLA Gabriele	0.00	2006	ST	S06	1B STORO	45.28			8
37	155	A0209	CUCIC Samuel	0.00	2006	ST	S09	1C STORO	45.53			8
38	142	A0215	CALDERONE Michele	0.00	2006	ST	S12	1D STORO	45.77			8
39	153	A0210	NORIS Andrea	0.00	2006	ST	S12	1D STORO	46.34			8
40	148	A0207	BERTI Mattia	0.00	2006	ST	S09	1C STORO	46.64			8
41	144	A0106	SALVATERRA Leonardo	0.00	2006	TI	S04	1A TIONE	47.46			8
42	140	A0208	MANZONI Emanuele	0.00	2006	ST	S09	1C STORO	47.66			8
43	152	A0103	BULLA Manuel	0.00	2006	TI	S04	1A TIONE	48.95			8
44	114	A0032	ONGARI Thomas	0.00	2006	SP	S54	1E SPIAZZO	52.14			8
45	143	A0161	FACCHINI Andrea	0.00	2006	RO	S14	1R RONCONE	52.38			8
46	159	A0109	TROINICH Daniel	0.00	2006	TI	S04	1A TIONE	52.87			8
47	118	A0115	GHIRARDINI Marco	0.00	2007	TI	S07	1B TIONE	53.77			8
48	135	A0205	PEZZAROSSO Marcello	0.00	2006	ST	S06	1B STORO	54.65			8
49	146	A0202	TOLETTINI Samuele	0.00	2006	ST	S06	1B STORO	59.08			8

ISCRITTI 54

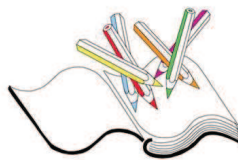
NON PARTITI 4

116	A0011	MANENTI Tommaso	0.00	2006	MD	S46	1C M. DI CAMPIGLIO
141	A0214	FERRETTI Siro	0.00	2006	ST	S12	1D STORO
157	A0110	AKMAYEV Bogdan	0.00	2006	TI	S07	1B TIONE
160	A0009	POLLI Michele	0.00	2006	MD	S46	1C M. DI CAMPIGLIO

NON ARRIVATI ... 0

SQUALIFICATI ... 1

134	A0206	MANZONI Elia	0.00	2006	ST	S09	1C STORO	PORTA N. 20
-----	-------	--------------	------	------	----	-----	----------	-------------



**CAMPIONATO STUDENTESCHI INVERNALI DELLE GIUDICARIE
SLALOM GIGANTE
CLASSIFICA UFFICIALE**

Codex: A2FDA-001 Cod.FISI: GSS(P0) Gr.Soc.=N P.FISI=N P.Reg.=N
CAMPIONATI STUDENTESCHI INVERNALI DELLE GARA CAL. FED. O REG. N°
COD. ORGANIZZATORI TN33 NOME SOCIETA' S.C. BOLBENO A.D.

LOCALITA' BOLBENO - BORGIO LARES DATA 25/ 1/2018

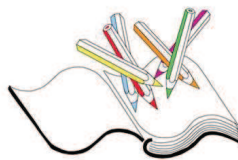
GIURIA CARATTERISTICHE TECNICHE

DELEGATO TECNICO NOME PISTA COSTE VARISELA
ARBITRO PARTENZA 710 m
DIRETTORE DI GARA BALLARDINI M ARRIVO 585 m
DISLIVELLO 125 m

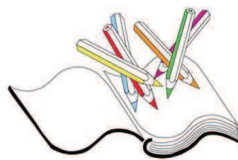
APRIPISTA - A - A - B - B
 - C - - D -
 - E - - F -
 - G - - H -
 - I - - J -

NUMERO DI PORTE 20
ORA DI PARTENZA 9.00

POS	NUM PETT	NUM CODICE	CONCORRENTE COGNOME e NOME	PUNTI	ANNO	COM	COD.	SOCIETA'	TEMPO FINALE	F= 980	PUNTI GARA	PUNTI TAB
2^ 3^ ANNO FEMMINILE												
1	81	A0016	STEFANI Mariateresa	0.00	2005	MD	S47	2C M. DI CAMPIGLIO	29.13			25
2	85	A0014	GATTA Margherita	0.00	2005	MD	S47	2C M. DI CAMPIGLIO	29.51			20
3	107	A0150	SIMONI Alessia	0.00	2004	TI	S32	3A TIONE	29.80			15
4	76	A0043	GIRARDINI Arianna	0.00	2004	SP	S59	3E SPIAZZO	30.59			12
5	105	A0021	VENTURINI Isabella	0.00	2004	MD	S67	3C M. DI CAMPIGLIO	31.06			8
6	102	A0159	TROGGIO Lara	0.00	2004	TI	S39	3C TIONE	31.29			8
7	87	A0057	BARILE Vittoria	0.00	2004	PI	S52	3A PINZOLO	33.03			8
8	82	A0035	VALENTINI Ilaria	0.00	2005	SP	S61	2D SPIAZZO	33.33			8
9	93	A0045	SARTORI Flaminia	0.00	2004	SP	S59	3E SPIAZZO	34.13			8
10	99	A0155	ZAMBONI Martina	0.00	2004	TI	S36	3B TIONE	34.36			8
11	94	A0193	ZANONI Carlotta	0.00	2004	PO	S33	3B PONTE ARCHE	35.23			8
12	100	A0186	KARNAUKOVA Marharyta	0.00	2004	PO	S29	3A PONTE ARCHE	37.80			8
13	77	A0136	SALVATERRA Chiara	0.00	2005	TI	S22	2B TIONE	37.90			8
14	79	A0137	ANTOLINI Carlotta	0.00	2005	TI	S25	2C TIONE	38.09			8
15	83	A0135	PELANDA Aurora	0.00	2005	TI	S22	2B TIONE	38.19			8
16	95	A0149	SETTILI Giulia	0.00	2004	TI	S32	3A TIONE	39.15			8
17	88	A0234	BORDIGA Laura	0.00	2005	PB	S76	2E PIEVE DI BONO	39.68			8
18	86	A0126	ANTOLINI Rachele	0.00	2005	TI	S18	2A TIONE	39.88			8
19	108	A0242	PELLIZZARI Marika	0.00	2004	PB	S78	3E PIEVE DI BONO	40.23			8
20	97	A0058	COLLINI Camila	0.00	2004	PI	S52	3A PINZOLO	40.26			8
21	84	A0049	COLLINI Martina	0.00	2005	PI	S51	2B PINZOLO	40.66			8
22	103	A0152	FLORIANI Anna	0.00	2004	TI	S36	3B TIONE	40.71			8
23	90	A0244	CORRADI Nancy	0.00	2004	PB	S79	3F PIEVE DI BONO	41.16			8
24	98	A0134	PALETTI Valentina	0.00	2005	TI	S22	2B TIONE	41.30			8
25	110	A0236	ZONTINI Giada	0.00	2005	PB	S76	2E PIEVE DI BONO	41.45			8
26	80	A0034	SCAIA Veronica	0.00	2005	SP	S61	2D SPIAZZO	43.45			8
27	111	A0238	BUGNA Giada	0.00	2005	PB	S77	2F PIEVE DI BONO	44.36			8



POS	NUM PETT	NUM CODICE	CONCORRENTE COGNOME e NOME	PUNTI	ANNO	COM	COD.	SOCIETA'	TEMPO FINALE	F= 980	PUNTI GARA	PUNTI TAB
28	96	A0226	GALANTE Martina	0.00	2004	ST	S31	3A STORO	44.43			8
29	104	A0048	PINCELLI Anna	0.00	2005	PI	S51	2B PINZOLO	44.61			8
30	106	A0133	GIOVANELLA Aurora	0.00	2005	TI	S22	2B TIONE	45.33			8
31	101	A0146	ANTOLINI Francesca	0.00	2004	TI	S32	3A TIONE	45.34			8
32	91	A0059	DALLA VALLE Aurora	0.00	2004	PI	S52	3A PINZOLO	45.88			8
33	78	A0224	DONATI Giada	0.00	2004	ST	S31	3A STORO	46.99			8
34	109	A0245	VENDER Ilaria	0.00	2004	PB	S79	3F PIEVE DI BONO	47.45			8
35	75	A0141	LORENZI Martina	0.00	2005	TI	S25	2C TIONE	48.56			8
36	89	A0216	MARINI Giovanna	0.00	2005	ST	S62	2A STORO	49.41			8
ISCRITTI			37								
NON PARTITI			0								
NON ARRIVATI			...	1								
92	A0125	ANTOLINI Mariavittoria		0.00	2005	TI	S18	2A TIONE				
SQUALIFICATI			...	0								



**CAMPIONATO STUDENTESCHI INVERNALI DELLE GIUDICARIE
SLALOM GIGANTE
CLASSIFICA UFFICIALE**

Codex: A2MDA-001 Cod.FISI: GSS(P0) Gr.Soc.=N P.FISI=N P.Reg.=N
CAMPIONATI STUDENTESCHI INVERNALI DELLE GARA CAL. FED. O REG. N°
COD. ORGANIZZATORI TN33 NOME SOCIETA' S.C. BOLBENO A.D.

LOCALITA' BOLBENO - BORGO LARES DATA 25/ 1/2018

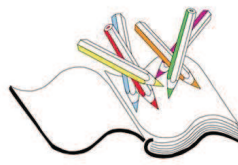
GIURIA CARATTERISTICHE TECNICHE

DELEGATO TECNICO NOME PISTA COSTE VARISELA
ARBITRO PARTENZA 710 m
DIRETTORE DI GARA BALLARDINI M ARRIVO 585 m
DISLIVELLO 125 m

APRIPISTA - A - A - B - B
- C - - D -
- E - - F -
- G - - H -
- I - - J -

NUMERO DI PORTE 20
ORA DI PARTENZA 9.00

POS	NUM PETT	NUM CODICE	CONCORRENTE COGNOME e NOME	PUNTI	ANNO	COM	COD.	SOCIETA'	TEMPO FINALE	F= 980	PUNTI GARA	PUNTI TAB
2^ 3^ ANNO MASCHILE												
1	168	A0050	COLLINI Federico	0.00	2005	PI	S51	2B PINZOLO	27.25			25
2	231	A0023	BONAPACE Luca	0.00	2004	MD	S67	3C M. DI CAMPIGLIO	27.85			20
3	196	A0132	ARMANI Lorenzo	0.00	2005	TI	S22	2B TIONE	27.94			15
4	226	A0020	CATTURANI Umberto	0.00	2004	MD	S67	3C M. DI CAMPIGLIO	28.25			12
5	215	A0013	FILOSI Fabio	0.00	2005	MD	S47	2C M. DI CAMPIGLIO	28.28			8
6	217	A0139	CACEFFO Riccardo	0.00	2005	TI	S25	2C TIONE	28.35			8
7	248	A0037	ZANON Davide	0.00	2005	SP	S56	2E SPIAZZO	28.42			8
8	169	A0015	MASE' Lorenzo	0.00	2005	MD	S47	2C M. DI CAMPIGLIO	29.29			8
9	174	A0012	BAILINI Gianmarco	0.00	2005	MD	S47	2C M. DI CAMPIGLIO	30.51			8
10	202	A0143	PEZZANI Marco	0.00	2005	TI	S25	2C TIONE	30.82			8
11	170	A0218	DAPREDA Nicolo'	0.00	2005	ST	S62	2A STORO	30.97			8
12	247	A0017	VALENTI Gabriele	0.00	2005	MD	S47	2C M. DI CAMPIGLIO	31.14			8
13	244	A0179	DE BELLIS Matteo	0.00	2005	PO	S19	2B PONTE ARCHE	31.89			8
14	239	A0022	DALLAGIACOMA Antonio	0.00	2004	MD	S67	3C M. DI CAMPIGLIO	32.44			8
15	222	A0036	MOSCA Matteo	0.00	2005	SP	S56	2E SPIAZZO	32.86			8
16	173	A0019	BONAPACE Patrick	0.00	2005	MD	S67	3C M. DI CAMPIGLIO	33.01			8
17	192	A0129	VALENTI Francesco	0.00	2005	TI	S18	2A TIONE	33.13			8
18	246	A0130	VIDOLI Davide	0.00	2005	TI	S18	2A TIONE	33.29			8
19	193	A0147	BERTOLINI Nicolo	0.00	2004	TI	S32	3A TIONE	34.45			8
20	191	A0156	GHEZZI Nicolo'	0.00	2004	TI	S39	3C TIONE	34.54			8
21	213	A0157	IORI Matias	0.00	2004	TI	S39	3C TIONE	34.69			8
22	224	A0068	RICCADONNA Federico	0.00	2004	PI	S60	3B PINZOLO	35.19			8
23	190	A0051	BORBONI Fabricio	0.00	2005	PI	S51	2B PINZOLO	35.70			8
24	199	A0131	ABBRESCIA Stefano	0.00	2005	TI	S22	2B TIONE	35.75			8
25	195	A0225	MINCHILLI Leonardo	0.00	2004	ST	S35	3B STORO	36.18			8
26	185	A0148	GIRARDINI Thomas	0.00	2004	TI	S32	3A TIONE	36.32			8
27	250	A0250	CARLO Gianni	0.00	2004	PO	S29	3A PONTE ARCHE	36.48			8



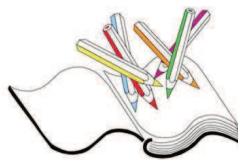
POS	NUM PETT	NUM CODICE	CONCORRENTE COGNOME e NOME	PUNTI	ANNO	COM	COD.	SOCIETA'	TEMPO FINALE	F= 980	PUNTI GARA	PUNTI TAB
28	253	A0253	BRAITO Autari	0.00	2004	PO	S19	2B PONTE ARCHE	36.63			8
29	197	A0071	BELTRAMI Angelo	0.00	2003	PI	S60	3B PINZOLO	36.92			8
30	237	A0039	MASE' Lorenzo	0.00	2004	SP	S58	3D SPIAZZO	37.12			8
31	209	A0145	SANTONI Sebastian	0.00	2005	TI	S25	2C TIONE	37.17			8
32	200	A0151	BERTELLI Gabriele	0.00	2004	TI	S36	3B TIONE	37.21			8
33	219	A0154	SALVADORI Gabriele	0.00	2004	TI	S36	3B TIONE	37.27			8
34	218	A0180	DONATI Gilberto	0.00	2005	PO	S66	2D PONTE ARCHE	37.79			8
35	232	A0063	RIGHI Stefano	0.00	2005	PI	S50	2A PINZOLO	38.09			8
36	233	A0190	SEBASTIANI Thomas	0.00	2004	PO	S33	3B PONTE ARCHE	38.73			8
37	235	A0069	PEDERZOLLI Simone	0.00	2004	PI	S60	3B PINZOLO	38.87			8
38	210	A0217	BONOMINI Brian	0.00	2005	ST	S62	2A STORO	39.30			8
39	216	A0060	MATURI Robert	0.00	2004	PI	S52	3A PINZOLO	39.46			8
40	179	A0067	POLI Marco	0.00	2004	PI	S60	3B PINZOLO	39.54			8
41	223	A0138	ARTINI Jacopo	0.00	2005	TI	S25	2C TIONE	39.73			8
42	184	A0046	SCARAZZINI Stefano	0.00	2004	SP	S59	3E SPIAZZO	39.90			8
43	172	A0144	SALVATERRA Luigi	0.00	2005	TI	S25	2C TIONE	40.09			8
44	188	A0163	GAZZAROLI Samuel	0.00	2005	RO	S64	2R RONCONE	40.37			8
45	206	A0127	BONOMI Riccardo	0.00	2005	TI	S18	2A TIONE	40.43			8
46	178	A0056	AMADELLI Daniele	0.00	2004	PI	S52	3A PINZOLO	41.43			8
47	229	A0223	PIARDI Alessandro	0.00	2005	ST	S24	2C STORO	41.49			8
48	175	A0061	AMATO Leonardo	0.00	2005	PI	S50	2A PINZOLO	41.53			8
49	187	A0183	FUSTINI Alberto	0.00	2005	PO	S65	2A PONTE ARCHE	41.64			8
50	251	A0251	RIGOTTI Ayush	0.00	2004	PO	S29	3A PONTE ARCHE	41.78			8
51	194	A0072	FOSTINI Martino	0.00	2004	PI	S60	3B PINZOLO	42.18			8
52	245	A0158	SALVATERRA Stefano	0.00	2004	TI	S39	3C TIONE	42.38			8
53	221	A0243	SCAIA Alessio	0.00	2004	PB	S78	3E PIEVE DI BONO	42.48			8
54	220	A0220	CORELLI Daniele	0.00	2005	ST	S21	2B STORO	42.58			8
55	236	A0153	PAMPALONE Michele	0.00	2004	TI	S36	3B TIONE	42.98			8
56	240	A0166	BERTONI Matteo	0.00	2004	RO	S42	3R RONCONE	43.00			8
57	203	A0168	VALENTI Nicholas	0.00	2004	RO	S42	3R RONCONE	43.26			8
58	201	A0033	MENABUE Luca	0.00	2005	SP	S61	2D SPIAZZO	43.75			8
59	230	A0164	GHEZZI Simone	0.00	2005	RO	S64	2R RONCONE	44.20			8
60	189	A0162	BAZZOLI Gabriele	0.00	2005	RO	S64	2R RONCONE	44.23			8
61	207	A0219	MAZZACCHI Alex	0.00	2005	ST	S21	2B STORO	45.79			8
62	225	A0047	OLIVIERI Daniele	0.00	2004	PI	S73	3G PINZOLO	45.80			8
63	208	A0041	BONAPACE Antonio	0.00	2004	SP	S59	3E SPIAZZO	45.87			8
64	186	A0062	MAESTRI Davide	0.00	2005	PI	S50	2A PINZOLO	45.94			8
65	198	A0182	DONATI Tommaso	0.00	2004	PO	S74	3E PONTE ARCHE	45.97			8
66	252	A0252	BATTAIA Alessandro	0.00	2005	PO	S19	2B PONTE ARCHE	45.98			8
67	204	A0165	MUSSI Davide	0.00	2005	RO	S64	2R RONCONE	46.65			8
68	205	A0237	BAGOZZI Davide	0.00	2005	PB	S77	2F PIEVE DI BONO	47.30			8
69	241	A0235	PELLIZZARI Mattia	0.00	2005	PB	S76	2E PIEVE DI BONO	47.31			8
	167	A0044	MARCANTONI Manuel	0.00	2004	SP	S59	3E SPIAZZO	47.31			8
71	242	A0140	FLORIANI Giuseppe	0.00	2005	TI	S25	2C TIONE	47.91			8
72	183	A0167	SALVADORI Lorenzo	0.00	2004	RO	S42	3R RONCONE	48.03			8
73	171	A0239	FESTI Damiano	0.00	2005	PB	S77	2F PIEVE DI BONO	48.67			8
74	212	A0221	GAMBAINI Diego	0.00	2005	ST	S21	2B STORO	50.17			8
75	177	A0233	BERTINI Gabriel	0.00	2005	PB	S76	2E PIEVE DI BONO	56.03			8
76	180	A0128	CAVALLARO Stefano	0.00	2005	TI	S18	2A TIONE	56.71			8
77	227	A0241	BAGOZZI Riccardo	0.00	2004	PB	S78	3E PIEVE DI BONO	1'05.94			8
78	182	A0240	GHEZZI Kevin	0.00	2005	PB	S77	2F PIEVE DI BONO	1'08.40			8
79	181	A0187	PASINI Andrea	0.00	2005	PO	S66	2D PONTE ARCHE	1'56.97			8

ISCRITTI 86

NON PARTITI 2

234	A0024	BALLARDINI Andrea	0.00	2004	MD	S67	3C M. DI CAMPIGLIO					
238	A0070	MATURI Pietro	0.00	2004	PI	S60	3B PINZOLO					

NON ARRIVATI ... 0



POS	NUM PETT	NUM CODICE	CONCORRENTE COGNOME e NOME	PUNTI	ANNO	COM	COD.	SOCIETA'	TEMPO FINALE	F= 980	
										PUNTI GARA	PUNTI TAB
SQUALIFICATI ... 5											
176	A0185	IORI	Andrea	0.00	2005	PO	S19	2B PONTE ARCHE	PORTA N.	20	
211	A0040	SALVADEI	Giuseppe	0.00	2004	SP	S58	3D SPIAZZO	PORTA N.	20	
214	A0142	MARCHIORI	Mirko	0.00	2005	TI	S25	2C TIONE	PORTA N.	19	
228	A0038	FARINA	Daniel	0.00	2003	SP	S58	3D SPIAZZO	PORTA N.	6	
243	A0042	FURLANI	Ismaele	0.00	2004	SP	S59	3E SPIAZZO	PORTA N.	20	

CLASSIFICA


**UNIONE SPORTIVA CARISOLO
CAMPIONATI STUDENTESCHI
giovedì, 25 gennaio 2018**

Giudice	Maestri Felice	Neve	Compatta
		Temperatura aria	-7
		Tempo	SERENO
Direttore di gara	Caola Siro	Metodo partenza	Singola 1'
Direttore di pista	Beltrami Rino	Tecnica di gara	TC
Denomin. pista	Frassanida		
Località	Carisolo	Lunghezza percorso cat femminili:	2,2 km
		Lunghezza percorso cat maschili e prof:	2,7 km

CLASSIFICA – ANNO 2006-2007 RAGAZZI F

CL	PETT	COGNOME	NOME	ANNO NASCITA	ISTITUTO	CLASSE	TEMPO	PUNTI
1	5	MAESTRI	DENISE	2006	I.C. VAL RENDENA	1°B	00.09.17	25
2	3	COLLINI	SARA	2006	I.C. VAL RENDENA	1°B	00.10.07	20
3	1	ANTOLINI	SARA	2006	I.C. TIONE	1A	00.12.57	15
4	4	PRATI	VALENTINA	2006	GIUDICARIE ESTERIORI	1C	00.14.30	12
5	2	MASE'	LINDA	2006	GIUDICARIE ESTERIORI	1C	00.14.31	10

partenza	arrivo
00.04.00	00.13.17
00.02.00	00.12.07
00.00.00	00.12.57
00.03.00	00.17.30
00.01.00	00.15.31

CLASSIFICA – ANNO 2006-2007 RAGAZZI M

CL	PETT	COGNOME	NOME	NASCITA	ISTITUTO	CLASSE	TEMPO	PUNTI
1	9	SARTORI	TOMMASO	2006	GIUDICARIE ESTERIORI	1A	00.10.14	25
2	11	MOSCA	ANTONIO	2006	I.C. VAL RENDENA	1°D	00.10.29	20
3	6	BELTRAMI	LINO	2006	I.C. VAL RENDENA	1°A	00.11.07	15
4	13	CAOLA	ALBERTO	2006	I.C. VAL RENDENA	1°B	00.12.12	12
5	8	GOTTARDI	DANIEL	2006	I.C. VAL RENDENA	1°D	00.12.24	10
6	12	FILOSI PERIOTTO	ALESSANDRO	2006	I.C. TIONE	1B	00.15.18	8
7	10	APOLLONI	ERIK	2006	I.C. DEL CHIESE	1E	00.17.02	8
8	7	CONTRINI	MANUEL	2006	GIUDICARIE ESTERIORI	1B	00.18.07	8

partenza	arrivo
00.08.00	00.18.14
00.10.00	00.20.29
00.05.00	00.16.07
00.12.00	00.24.12
00.07.00	00.19.24
00.11.00	00.26.18
00.09.00	00.26.02
00.06.00	00.24.07

CLASSIFICA – ANNO 2003-2004-2005 ALLIEVI F

CL	PETT	COGNOME	NOME	NASCITA	ISTITUTO	CLASSE	TEMPO	PUNTI
1	18	NICOLODI	SABRINA	2004	GIUDICARIE ESTERIORI	3A	00.07.56	25
2	16	FESTI	MARTINA	2004	GIUDICARIE ESTERIORI	3D	00.08.55	20
3	20	BRUNELLI	AURORA	2004	GIUDICARIE ESTERIORI	2B	00.09.02	15
4	21	AMBROSI	LAURA	2005	I.C. VAL RENDENA	2°A	00.09.07	12
5	14	DONATI	SOFFIA	2005	GIUDICARIE ESTERIORI	3B	00.09.24	10
6	17	TISI	ELOISA	2004	I.C. VAL RENDENA	3°B	00.10.48	8
7	19	PEDRETTI	MADDALENA	2004	I.C. VAL RENDENA	3°A	00.10.59	8
8	15	FERRAZZA	CECILIA	2004	I.C. VAL RENDENA	3°B	00.11.41	8

partenza	arrivo
00.17.00	00.24.56
00.15.00	00.23.55
00.19.00	00.28.02
00.20.00	00.29.07
00.13.00	00.22.24
00.16.00	00.26.48
00.18.00	00.28.59
00.14.00	00.25.41

CLASSIFICA – ANNO 2003-2004-2005 ALLIEVI M

CL	PETT	COGNOME	NOME	NASCITA	ISTITUTO	CLASSE	TEMPO	PUNTI
1	24	MAFFEI	DANIEL	2004	I.C. VAL RENDENA	3°E	00.09.57	25
2	31	MAESTRI	SEBASTIANO	2005	I.C. VAL RENDENA	2°A	00.10.09	20
3	30	FURLINI	ALESSIO	2004	GIUDICARIE ESTERIORI	3C	00.10.17	15
4	27	CUNACCIA	DANIELE	2004	I.C. VAL RENDENA	3°G	00.11.06	12
5	33	ZANETTI	CRISTIAN	2004	GIUDICARIE ESTERIORI	3D	00.14.28	10
6	22	BOLOGNI	ROCCO	2005	I.C. DEL CHIESE	2F	00.16.26	8
7	28	MALESARDI	GIACOMO	2003	GIUDICARIE ESTERIORI	3D	00.17.35	8
8	34	CORNELLA	DYLAN	2005	GIUDICARIE ESTERIORI	1A	00.17.49	8
9	32	GREGORI	RAFFAELE	2004	GIUDICARIE ESTERIORI	2D	00.18.04	8
10	26	GIRARDI	TOMMASO	2004	GIUDICARIE ESTERIORI	3D	00.20.00	8
11	23	BATTAIA	ALESSANDRO	2005	GIUDICARIE ESTERIORI	2B	np	0
12	25	MEHILLAJ	ANDREA	2004	GIUDICARIE ESTERIORI	2D	np	0
13	29	BRAITO	AUTARI	2004	GIUDICARIE ESTERIORI	2B	np	0

partenza	arrivo
00.23.00	00.32.57
00.30.00	00.40.09
00.29.00	00.39.17
00.26.00	00.37.06
00.32.00	00.46.28
00.21.00	00.37.26
00.27.00	00.44.35
00.33.00	00.50.49
00.31.00	00.49.04
00.25.00	00.45.00
00.22.00	np
00.24.00	np
00.28.00	np

CLASSIFICA – PROFESSORI

CL	PETT	COGNOME	NOME	DATA DI NASCITA	ISTITUTO	CLASSE	TEMPO	PUNTI
1	35	CAOLA	MANUELA	1992	GIUDICARIE ESTERIORI	SOSTEGNO	00.08.07	10
2	40	LUCHEA	AMOS	1977	GIUDICARIE ESTERIORI	ED. MOT.	00.08.09	10
3	36	BELTRAMI	MONIA	1986	I.C. VAL RENDENA	ED. FISICA	00.08.23	10
4	37	SERAFINI	ERICA	1977	GIUDICARIE ESTERIORI	SOSTEGNO	00.13.04	10
5	38	MALACARNE	ANNA	1986	I.C. VAL RENDENA	SOSTEGNO	np	0
6	39	LORENZI	PAOLO		I.C. TIONE	SC.MOTOR	np	0

partenza	arrivo
00.34.00	00.42.07
00.39.00	00.47.09
00.35.00	00.43.23
00.36.00	00.49.04
00.37.00	np
00.38.00	np



CLASSIFICA GENERALE PER ISTITUTO

	Punti gara	Punti		Totale
		Dirigenti	Insegnanti	
Val Rendena	1080	35	30	1145
Tione	636	35	30	701
Chiese	402	35	0	437
P.Arche	364	35	20	419